

NO. 14 SARIE DECOR 2022/23

SARIE

S

our inspiration

DECOR

THE NEW GREAT TREK

12 homes
their stories,
ideas and charm

It's my place.
That's all
Dawid Yzelle, Bethlehem

Just something
in the air
Mari Groenewald, Montagu

A TOUCH OF PARADISE IN THE COUNTRYSIDE



TRENDS

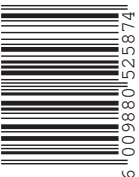
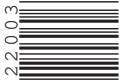
- Close to nature
- Light the candles
- Lifestyle kitchens
- Home offices get settled
- Soft textures
- Terracotta & more colour

A touch of paradise in the

COUNTRYSIDE

STILL BAY • VILLIERSDORP • BALLITO • COLESBERG • PRINCE ALBERT • VERMAAKLIKHEID • MAGALIESBERG

R156,00
(VAT INCLUDED),
NAMIBIA N\$156,00



SARIE.com



SPEELSE ELEMENT

Die acapulco-stoele verskaf 'n kol helder kleur en 'n informele element aan die sitkamer. Dit is ook 'n moderne kontras met die fluweel van die ander meubels.



PRETORIA NA PRINS ALBERT

Droom groot in die Klein-Karoo

Die lang grys huis, half versteek tussen koel bome, hou 'n heerlike verrassing in. Aan die een kant is dit outentiek en pure plaas, en dan is daar 'n moderne vleuel van glas en aluminium

FOTO'S HENRIQUE WILDING

▲ KLEURE VAN DIE KLEIN-KAROO

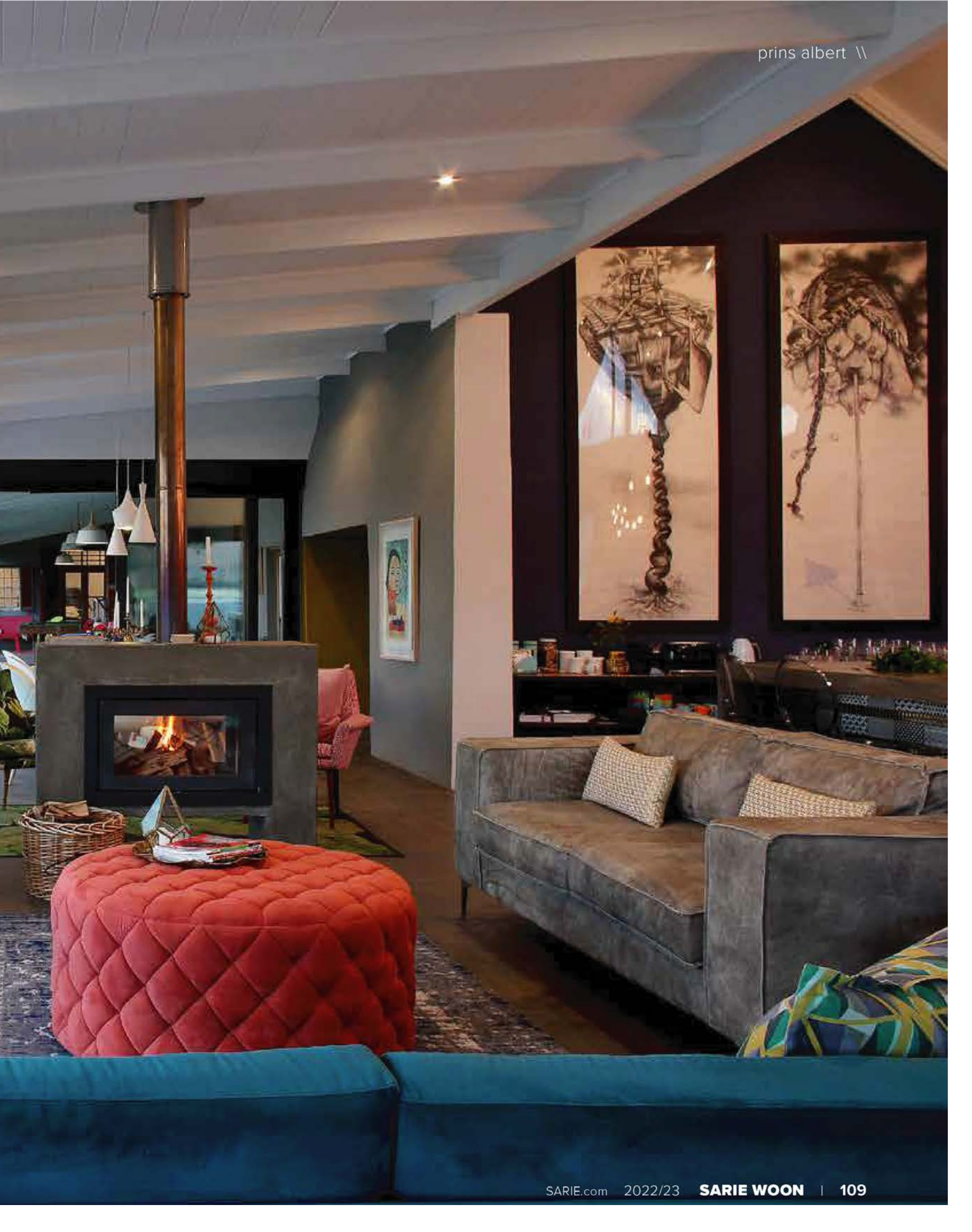
Op geen ander plek is die kleure van die veld en berge so intens as in die Klein-Karoo nie.

► GEMAK IN KLEUR

Die sitkamer verras met sy kleurrike elemente, en van die meubels het Marielise spesiaal laat ontwerp en maak. Die besondere kaggel is 'n interessante en estetiese skeiding tussen die leef- en eetarea. Die afgevlakte sementvloere tel nie net die kleure van die vertrek op nie, maar is ook prakties en maklik om skoon te hou. Los matte dra by tot die verskillende teksture in die vertrek. Die pienk en groenbont stoel op die agtergrond vorm 'n klein intieme sithoekie by die kaggel en is ook 'n interessante kleurelement. Dit is alles deel van die nuwe oopplanvleuel wat die kombuis, sit- en eetkamer insluit.

Sodoende is die maksimum uitsig verkry, met die verskillende plafonne wat 'n meer intieme gevoel aan die sit-eetkamer gee. Die dubbelvolume in die nuwe deel van die huis het uiteindelik gesorg dat daar 'n muur is wat reg kan laat geskied aan die twee 3 m hoë skilderye deur Diane Victor, aangesien 'n gewone huis se plafon net ongeveer 2,4 m hoog is. Die dubbelvolume-plafon aksentueer ook die 5 m lange kombuseiland. Die kleurrike breekgoed op die mobiele rakke is 'n lekker verrassing in die kleurvolle oopplanvertrek.





O

m 'n restourasieprojek oor meer as 1 000 km aan te pak verg leeuemoed. Dit is presies wat Marielise van der Merwe, 'n argitek van Pretoria*, en haar man, Attie, aangepak het. Sy en haar gesin reis graag en dit is tydens 'n kuier by familie in die Klein-Karoo dat Attie op 'n verlate plaas naby Klaarstroom en Prins Albert afgekomp het. Die vervalle plaashuis dateer uit 1825, maar hy het daar en dan 'n aanbod gemaak en toe eers vir Marielise laat weet.

Nadat sy die huis onder oë gehad het, was sy vuur en vlam om die statige ou huis liefdevol te restoureer en te moderniseer. Tydens die restourasie het sy 'n kontemporêre oopplanvleuel met 'n moderne kombuis, sit- en eetkamer aangebou en oud en nuut naatloos by mekaar laat aansluit.

Dit was omtrent 'n uitdaging om oor 'n afstand te bou en restoureer. Marielise wou geen kortpaaie vat nie en het gesoek totdat sy die beste vakmense in die omgewing gevind het. Om die regte boumateriaal op 'n klein dorpie te vind was ook nie maklik nie en dit moes soms van ver af

▼ ALMAL KOOK SAAM

Die 5 m lange betoneiland verskaf genoeg werksplek vir die klomp kokke in die uitgebreide familie. Die balk bo die eiland is 'n sykant van 'n ou ossewa wat Marielise by 'n oudhedewinkel op Oudtshoorn gekoop het. Dit is presies so lank soos die eiland en 'n ry moderne ligte is daarop gemonteer vir goeie taakbeligting. Die uitsettingsvoë in die sementvloer keer dat dit kraak en is met 'n dun koperstrokie in die voeg afgewerk. Dit pas by die mosaïekteëls en die koperkleurige kroegstoele. Die losstaande kaggel kan van beide kante af gestook word.



kom. Sy het besef sy kan nie die projek aanjaag nie en het die plek oor twee jaar tot sy volle glorie herbou. Al het almal voorgestel hulle moet die huis platstoot, het sy die warm hart en siel van die ou huis behou. Die pragtige vloere en balke van geelhout is uitgehaal en perfek gerestoureer voor dit weer geïnstalleer is. Die oorspronklike plafonne en die nostalgiese Aga-stoof het ook gebly.

Daar is ook 'n tweede moderne kombuis, want hulle hou van onthaal en die huis is juis so ontwerp dat niemand alleen in die kombuis hoef te staan en kook nie. Marielise vertel dat sy en haar susters graag saam kosmaak as hulle daar kuier. Die kombuis is dan 'n plesierige plek met baie lag, goeie wyn en fynproewergeregte.

Attie het die boer in hom ontdek en hy geniet hierdie geleentheidsboerdery terdeë. Daarvan getuig die mooi trop merinoskape en die groen lusernlande.

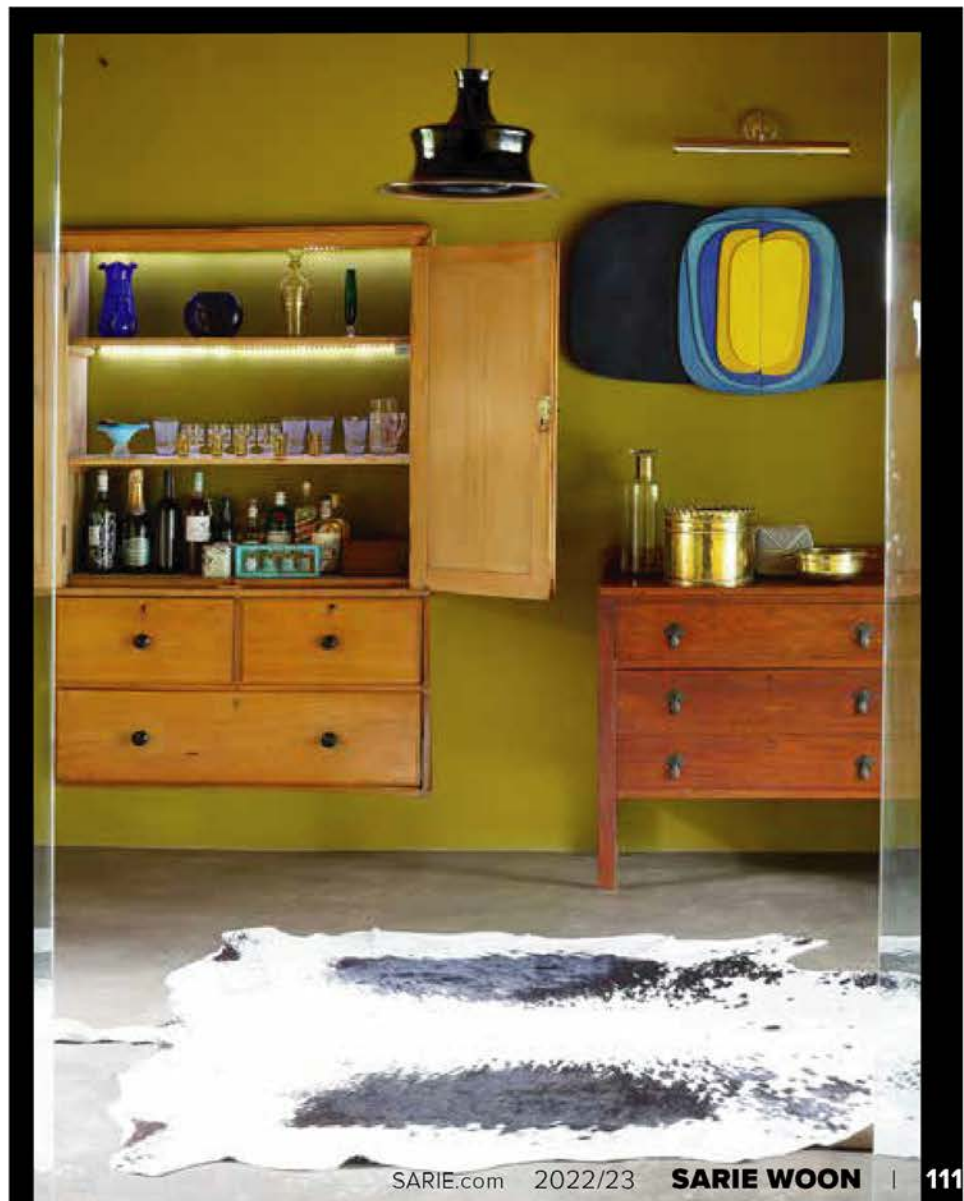
Aan gemak ontbreek dit nie. Die winters en vroegoggende kan snerpand koud wees op die plaas. Al die vensters het dubbelbeglasing en in die nuwe deel het die afgevlakte

sementvloere ondervloerse verhitting gekry. Vir die somers is daar diep stoepe en die afgevlakte sementvloere help ook om die temperatuur te reguleer. In die oorspronklike deel is verhitingspanele teen die mure en dakwaaiers in die kamers.

Die natuur om hulle het daardie unieke ruwe Karoo-skoonheid met die Swartberge as agtergrond en merino's, gemsbokke en springbokke wat rustig in die veld wei of kom water drink by die plaasdam. Die grond grens aan die >

▼ DIE OU VOORPORTAAL

Die ou huis se voorportaal is mosterdgeel geverf en die oorspronklike geelhoutmuurkas is nou 'n drankkabinet. Die koeivel is dié van hul eie nguni's wat hulle op die plaas gehad het. Die lig is Skandinawies en die sewentigerjare-kunswerke teen die muur, wat uit 'n spesiale versameling kom, het hulle by Jeremy Stephen Antiques in Johannesburg gekoop.





< Swartberg-natuurreservaat, 'n paradys vir fotografawe asook stappers met talle staproetes in die omgewing.

Die gesin probeer minstens een keer 'n maand hierheen kom aangesien hulle aanlyn kan werk. Sodra hul kantoorwerk vir die dag afgehandel is, stap of ry hulle graag in die veld, Attie boer, die seuns ry bergfiets en swem, en dan roep die diep stoep waar hulle tot laatnag sit en gesels of sterre kyk. Hulle droom daarvan om as hul lewe rustiger raak semi-permanent hierheen te trek. Intussen verhuur hulle dit aan vakansiegangers wanneer hulle dit nie benut nie.

* Argiteksnavrae: simplic@iafrica.com, 082 469 2258; simplicitasarchitects.com

▲ VOORHUIS VAN OUDS

In die oorspronklike sitkamer van die ou huis is die geelhoutvloer en -balke alles uitgehaal, gerestoureer en weer gebruik. Die meubels is 'n mengsel van Skandinawies- en Oosters-geïnspireerde oudhede, wat Marielise ook by Jeremy Stephen Antiques in Johannesburg gekoop het. Die skildery is deur Wayne Barker. Die opgestopte luiperd het Attie in 'n ou kroeg raakgeloop en gekoop as 'n goedgegspot met Marielise se voorliefde vir luiperdvelmotiewe – van jasse en skoene tot juwele. Die geraamde kaart en ou foto lyk glad nie uit pas in die vertrek nie. En die koeivel tel die patroon van die luiperdvel op.



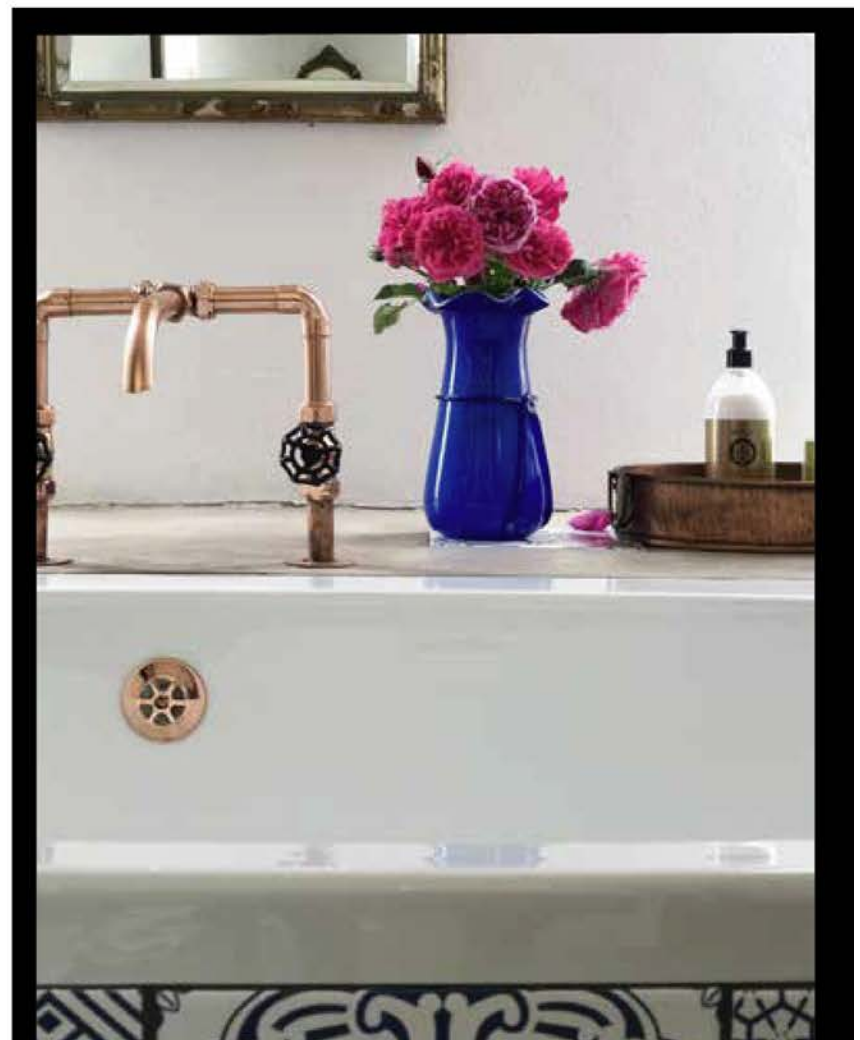
prins albert \

KALM SLAAPKAMERS ▶ ▲

Regs bo Vir die slaapkamers is kleure soos wit, grys en ligblou gekies. Ou kaste is by oudhedewinkels gekoop en elke kamer het 'n sagte velletjie of mat voor die bed gekry. Beddegoed is luuks en sag en wintermaande word warm komberse uitgehaal. Muurligte is bo bedlampies gekies en dakwaaiers hou die hitte weg.

'N BADKAMER VIR ELK ▶

Al die slaapkamers het hul eie badkamer en vir elk het Marielise koperkrane en wit en blou teëls gekies om daarby te pas.





◀ ONTBYT BINNE EN BUIE

Soggens vroeg word die skuifdeure wyd oopgemaak en ontbyt word geniet met 'n uitsig op die plaas. Die draad en krale-skopies wat onder die boom wei, sorg vir 'n bietjie humor.



◀ DIE VUURPUT

'n Vuurput is met klip uit die omgewing op 'n beskutte deel van die werf gebou. Dit is veiliger as 'n losstaande braai, veral as die veld droog is.



NUUT EN OUD ▼

Die twee boustyle is slim verbind om 'n unieke, moderne plaashuis te skep. Daar is 'n swembad op die stoep, koelbome en 'n plaasdam wat bydra tot die gevoel van koelte onder die Karooson. Verskillende sithoekies is ook op die lang stoep geskep deur moderne en antieke meubels te gebruik. ■

AS JY HIER WIL OORBLY

22 DEGREES EAST

SLAAPPLEK VIR 9

Besprekings en navrae:

Perfect Hideaways **021 790 0972 (kantoorure),**
079 789 5459 (ná ure), perfecthideaways.co.za

